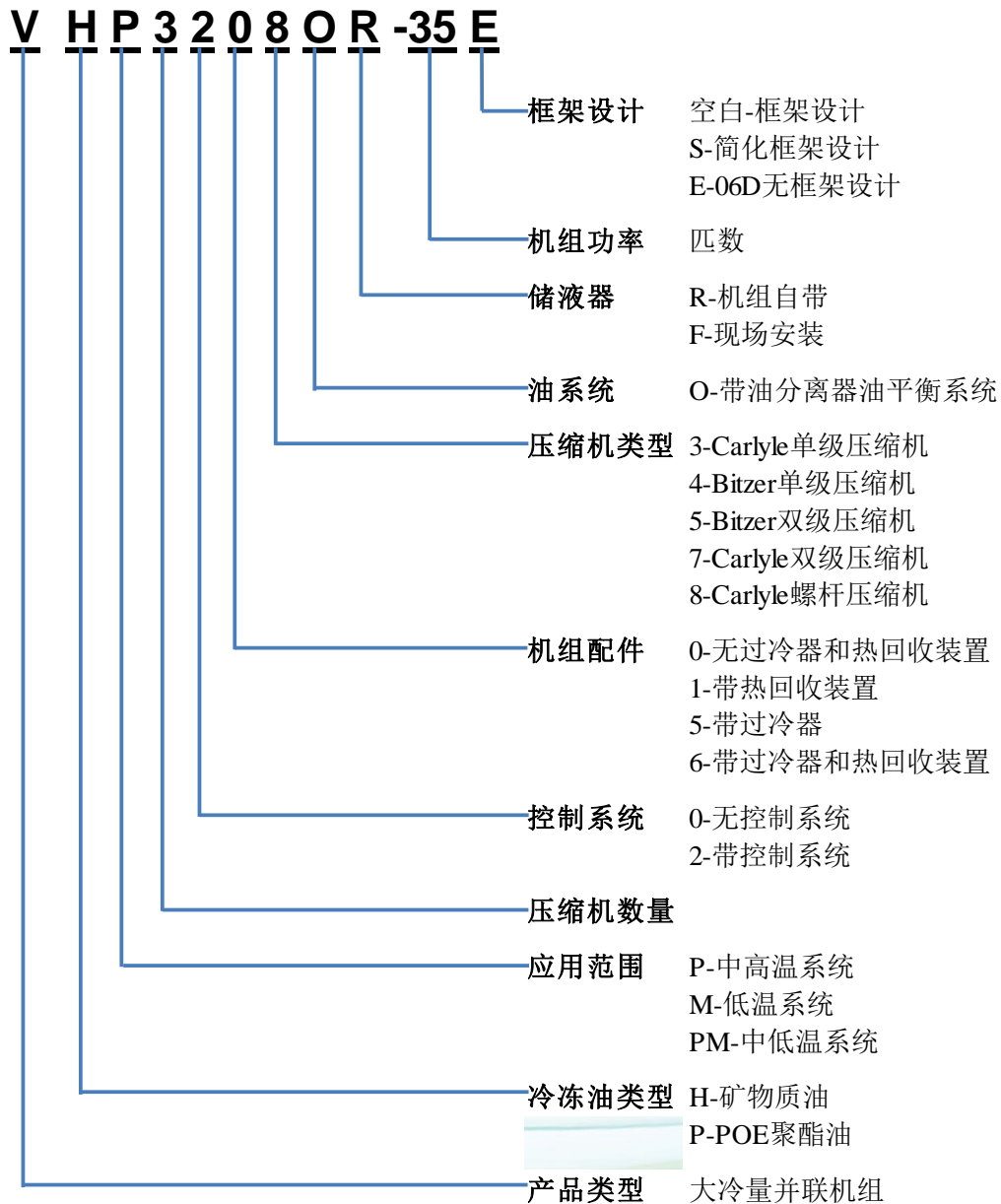




# 活塞并联机组 产品介绍资料

# 活塞并联机组简介

## 命名方式



# 活塞并联机组简介

Haier

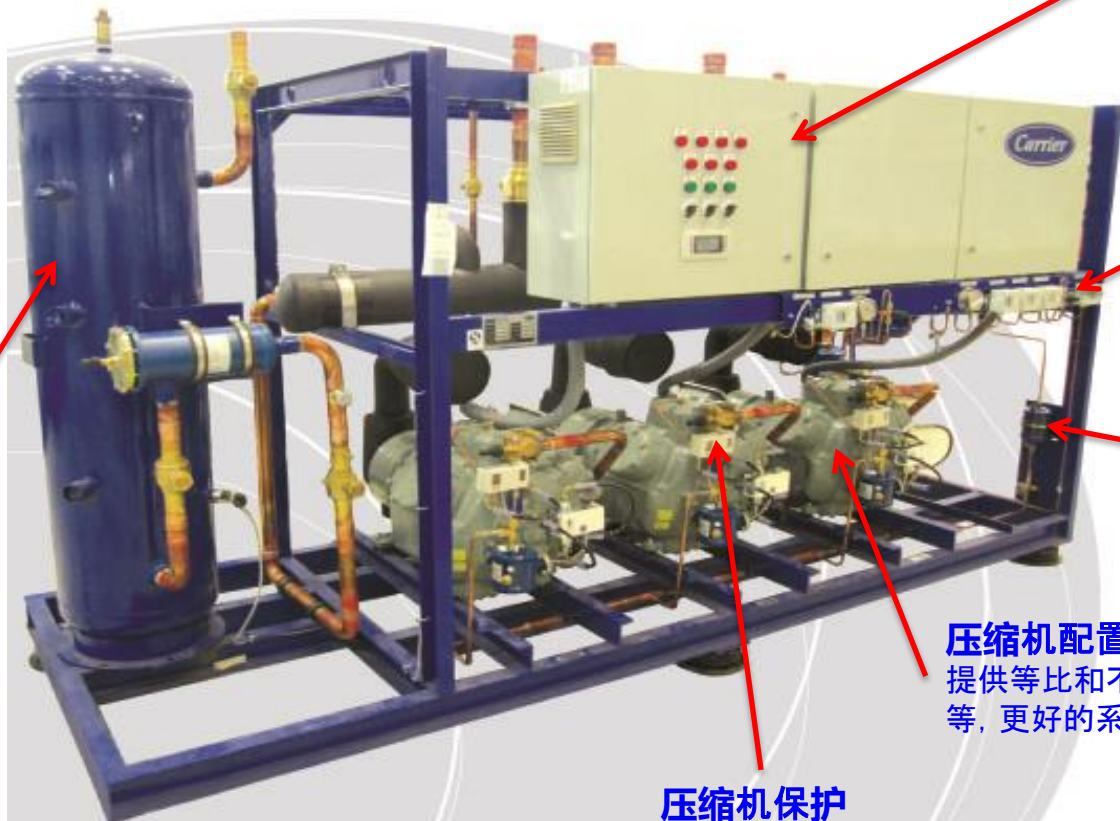


## 非标并联机组

### 产品概况

基于开利活塞压缩机的客户化设计，可以满足超市、冷库、食品加工等系统应用要求；

（机组容量范围30匹~350匹）



### 机组电箱

- 1、专用并联机组控制器，平衡压缩机运行时间、延长压缩机寿命，提供系统性能
- 2、电气元件保护包括马达保护器、相序保护、热保护等

### 机组整机保护

高低压报警、储液器液位报警（可选）

### 润滑系统

配置高效离心油分、高、低压回油方式可选

### 压缩机配置

提供等比和不等比设计，单级压缩机卸载等，更好的系统匹配和能力调节

### 压缩机保护

排气温度保护、回油调节装置、油压开关机高低压开关等

### 储液器

提供立式（分体或整体）、卧式储液器（仅分体），标配双安全阀

### 气液分离器

仅针对低温机组，可有效降低回液对压缩机的影响。



# 活塞并联机组简介

## 标准并联小机组



### 主要特点

- 采用06D小冷量压缩机，整机容量较小（13~45hp）；
- 无框架**、紧凑设计，减少占地面积；
- 标准的**油泵回油系统**，确保系统稳定润滑，延长压缩机使用寿命；
- 采用小精灵控制器更好满足容调要求（可选）；



Model	Compressor No. * Model	Series	Refrigerant	SST -37°C		SST -35°C		SST -30°C		Discharge (inch)	Suction (inch)	Liquid in (inch)	Liquid out (inch)	Dimension (mm)	Weight (kg)
				Q(kW)	Pe(kW)	Q(kW)	Pe(kW)	Q(kW)	Pe(kW)						
VHM2203OR-13E	2*06DR725	LT	R22	6.68	6.38	7.92	6.88	11.18	8.12	1-1/8"	2-1/8"	1-1/8"	7/8"	1602*707*1009	500
VHM2203OR-15E	2*06DR228			8.02	8.02	9.46	8.54	13.36	9.84	1-1/8"	2-1/8"	1-1/8"	7/8"	1602*707*1009	500
VHM2203OR-20E	2*06DR337			9.52	9.7	11.96	10.82	18.2	13.32	1-1/8"	2-1/8"	1-1/8"	7/8"	1602*707*1009	500
VHM2203OR-30E	2*06DR541			11.18	10.2	13.86	11.92	20.48	15.4	1-1/8"	2-1/8"	1-1/8"	7/8"	1602*707*1009	500
VHM3203OR-30E	3*06DR337			14.28	14.55	17.94	16.23	27.3	19.98	1-3/8"	2-1/8"	1-3/8"	1-1/8"	2112*699*1009	650
VHM3203OR-45E	3*06DR541			16.77	15.3	20.79	17.88	30.72	23.1	1-3/8"	2-1/8"	1-3/8"	1-1/8"	2112*699*1009	650
VPM2203OR-13E	2*06DR725		R404A	7.48	6.4	8.72	7.02	12.28	8.58	1-1/8"	2-1/8"	1-1/8"	7/8"	1602*707*1009	500
VPM2203OR-15E	2*06DR228			10.18	8.28	11.78	9.08	16.18	11.4	1-1/8"	2-1/8"	1-1/8"	7/8"	1602*707*1009	500
VPM2203OR-20E	2*06DR337			14.94	11.96	16.64	12.78	21.54	14.96	1-1/8"	2-1/8"	1-1/8"	7/8"	1602*707*1009	500
VPM2203OR-30E	2*06DR541			23.7	17.2	18.08	14.98	23.7	17.2	1-1/8"	2-1/8"	1-1/8"	7/8"	1602*707*1009	500
VPM3203OR-30E	3*06DR337			22.41	17.94	24.96	19.17	32.31	22.44	1-3/8"	2-1/8"	1-3/8"	1-1/8"	2112*699*1009	650
VPM3203OR-45E	3*06DR541			35.55	25.8	27.12	22.47	35.55	25.8	1-3/8"	2-1/8"	1-3/8"	1-1/8"	2112*699*1009	650

Model	Compressor No. * Model	Series	Refrigerant	SST -12°C		SST -10°C		SST -5°C		Discharge (inch)	Suction (inch)	Liquid in (inch)	Liquid out (inch)	Dimension (mm)	Weight (kg)
				Q(kW)	Pe(kW)	Q(kW)	Pe(kW)	Q(kW)	Pe(kW)						
VHP2203OR-15E	2*06DA825	MT	R22	24.72	11.02	27.44	11.44	35.12	12.44	1-1/8"	2-1/8"	1-1/8"	7/8"	1602*707*814	500
VHP2203OR-20E	2*06DA328			31.04	13.62	34.16	14.1	43.02	15.18	1-1/8"	2-1/8"	1-1/8"	7/8"	1602*707*814	500
VHP2203OR-30E	2*06DA537			43.32	19.34	47.52	20.12	59.36	21.8	1-1/8"	2-1/8"	1-1/8"	7/8"	1602*707*814	500
VHP3203OR-35E	2*06DA328+06DA537			52.7	23.29	57.92	24.16	72.7	26.08	1-3/8"	2-1/8"	1-3/8"	1-1/8"	2112*699*814	650
VHP3203OR-40E	06DA328+2*06DA537			58.84	26.15	64.6	27.17	80.87	29.39	1-3/8"	2-1/8"	1-3/8"	1-1/8"	2112*699*814	650
VHP3203OR-45E	3*06DA537			64.98	29.01	71.28	30.18	89.04	32.7	1-3/8"	2-1/8"	1-3/8"	1-1/8"	2112*699*814	650
VPP2203OR-15E	2*06DA825		R404A	27.28	13.72	30.28	14.26	38.68	15.44	1-1/8"	2-1/8"	1-1/8"	7/8"	1602*707*814	500
VPP2203OR-20E	2*06DA328			33.86	16.74	37.22	17.28	46.66	18.48	1-1/8"	2-1/8"	1-1/8"	7/8"	1602*707*814	500
VPP2203OR-30E	2*06DA537			47.26	22.82	51.72	23.62	64.14	25.4	1-1/8"	2-1/8"	1-1/8"	7/8"	1602*707*814	500
VPP3203OR-35E	2*06DA328+06DA537			57.49	28.15	63.08	29.09	78.73	31.18	1-3/8"	2-1/8"	1-3/8"	1-1/8"	2112*699*814	650
VPP3203OR-40E	06DA328+2*06DA537			64.19	55.63	41.43	60.36	46.95	73.38	1-3/8"	2-1/8"	1-3/8"	1-1/8"	2112*699*814	650
VPP3203OR-45E	3*06DA537			70.89	34.23	77.58	35.43	96.21	38.1	1-3/8"	2-1/8"	1-3/8"	1-1/8"	2112*699*814	650

# 活塞并联机组简介

## Carlyle活塞压缩机型号



单级活塞压缩机 (06E系列)  
15hp/25hp/35hp (中温)  
15hp/20hp/30hp (低温)



低温双级活塞压缩机 (06CC系列)  
15hp/20hp/30hp  
(相对单级压缩机COP提高29~57%\*)



单级活塞压缩机 (06D系列)  
3hp/5hp/6.5hp  
7.5hp/10hp/15hp (中温)  
2hp/3hp/5hp/6.5hp  
7.5hp/10hp/15hp (低温)

### 主要特点:

- 1、**高效阀板、阀片系统** (低开程阀片、高流量孔、瑞典钢材质);
- 2、双向自动**高流量油泵**;
- 3、**超大尺寸曲轴箱油槽**设计;
- 4、高效率**重载电机**, 最新的绝缘系统;
- 5、超大尺寸吸气通道, **减少湍流、减小压降**;
- 6、能量调节系统, 4、6缸单级压缩机**卸载设计**。

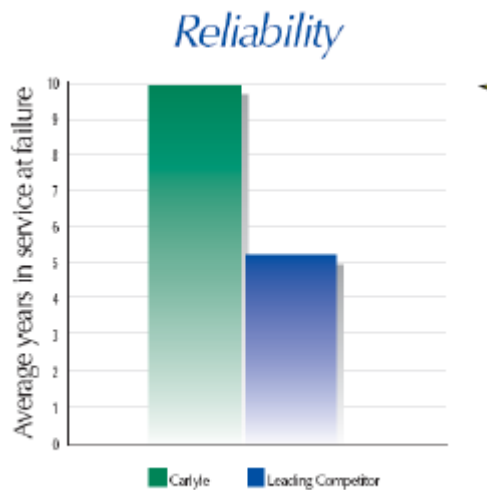


# 活塞并联机组简介

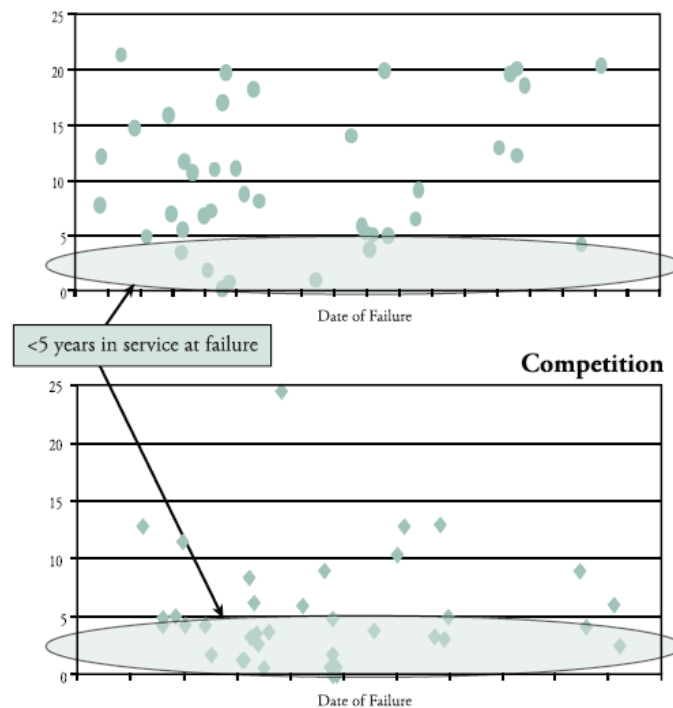
## Carlyle活塞压缩机特点介绍

### 稳定可靠

- 数据统计证明：更具可靠性
- 即使是在非常恶劣环境，  
第一年的损坏率只有**0.19%**
- 极少意外停机，即使在苛刻的环境条件
- 平均寿命：**9.9年**，竞争对手**5年**



Independent data from a major supermarket shows that Carlyle compressors last nearly 5 years longer than the leading competitor.



# 活塞并联机组简介

## 主要客户

### 国际客户



### 本地大客户



目前在运行机组超过2000套，累计销售额超5亿元



# BACKUP

